

GRANDE SALLE - DOSSIER TECHNIQUE



DONNÉES GÉNÉRALES

----- ACCESSIBILITÉ -----

- Cour technique privative de 700m² (accès par cadenas à code)
- Rampe d'accès Poids lourd 44t, hauteur max 4m15
- Raccordement Tour Bus 22Kw, 2 départs 32A Tetrapolaires
- Accès PMR total
- Moyen d'accès et de manutentions (nacelle élévatrice verticale, gerbeur, transpalette, échelles...

----- COMMODITÉS -----

- 4 loges de 25m² à 17m², douche individuelle par loge
- 1 bureau de production
- 1 salle de restaurant de 65m²
- 1 cuisine équipée.
- 1 laverie.
- Accès WIFI

----- GRANDE SALLE -----

- Salle de type intégré
- Dimensions totales :
 - Longueur : 30m
 - Largeur : 20m.
 - Hauteur (Faitage) : 12m
- Dimensions scènes :
 - scène en praticables noirs
 - mur à mur : 15m
 - cadre : 12m
 - profondeur (au rideau de fond) : 9m
 - hauteur plateau : 1m20
 - arrière scène : 95m²
- Jauge modulable de 1148 places debout à 243 places assises
- Passage décor : 3m50 (L), 2m60 (H)
- Quai de déchargement : 47m², couvert, hauteur de déchargement 1m, accès semi-remorque max 4m15 (H)
- Régies mobiles : passerelle, salle, gradins



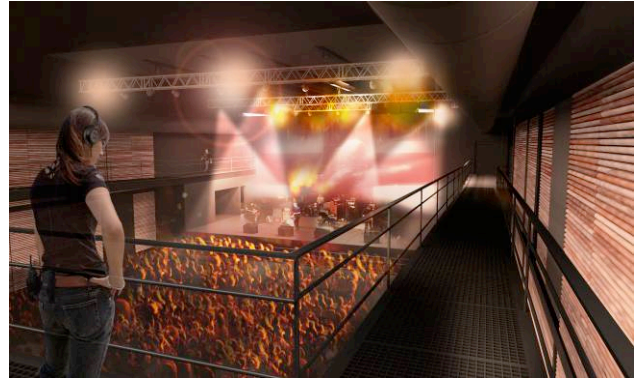
MACHINERIE

----- FAUX GRILL PRIMAIRE -----

- 6 rails de roulement longitudinaux IPN 270
- Hauteur sol béton : 9m20
- Surcharge admissible : 1000 daN/m (bornée à 20 000daN)

----- FAUX GRILL SECONDAIRE -----

- 12 lignes de tube transversaux diam 48.3mm
- Hauteur au sol béton : 9m20
- Surcharge admissible : 80 daN/m (bornée à 500 daN/ligne)



----- STRUCTURES D'ACCROCHE -----

- Ensembles sur chariots de roulement, palans, électriques, stop chute, noir mat.
- 4 poutres Contre : EXPOTRUSS X4K40H
Ouverture 10m
Surcharge 150daN/m
- 1 poutre Face : EXPOTRUSS X4K40H
Ouverture 10m
Surcharge 150daN/m
- 4 poutres verticales : EXPOTRUSS X4K40H.
Embase lourde
Hauteur 3m

----- PENDRILLONAGE -----

- 1 rideau fond de scène noir mat sur patience manuelle, ouverture centrale
- 4 jeux de pendrillons :
Largeur : 2m.
Longueur : 8m
- Montage sur rail de roulement

----- LOT D'ACCASTILLAGE -----

- poulies, cordages, élingage, lestage, levage...

SON

----- PUISSANCE ELECTRIQUE -----

- 2 départs 32A Tetrapolaires
- 2 départs 32A Monophasés
- Alimentation isolée par transformateur
- Réseau de terre indépendant qualité électronique (< 1 Ohm)

----- SYSTÈME FACADE -----

- Diffusion :
 - Enceintes suspendues : ADAMSON SPEKTRIX (par coté, 6 Spektrix + 2 Waves + 2 Spek Sub)
 - Infra basses sol : ADAMSON MD3-3 (x4).
 - Enceintes front fill : ADAMSON P8P (x4)
 - Amplification à contrôle numérique : LAB GRUPPEN PLM 10000Q
 - Régulateur sonore de pression : AMIX SNA50-2R
 - Convertisseur / distributeur / Processeur Lake LM26
- Mixage-traitement :
 - Ensemble DIGICO SD8 avec surface de contrôle + rack de scène, 48 entrées micro, 8 sorties ligne, 8 sorties AES/EBU
- Interface MADI :
 - Carte RME HDSPe MADI/PMCIA

----- SYSTÈME SCÈNE -----

- Diffusion :
 - Enceintes monitoring : D&B MAX (x13)
 - Side Fill : D&B 1 Qsub + 1 M4 par coté
 - Drums fill : D&B Qsub (x1)
 - 14 canaux d'amplifications : D&B D12
- Mixage-traitement :
 - Ensemble DIGICO SD8 avec surface de contrôle + rack de scène, 48 entrées micro, 16 sorties analogiques, 8 sorties AES/EBU

----- PLATEAU -----

- Kit microphones (commun aux deux salles) :
 - Dynamiques : 8 SM58 / 10 SM57 / 3 Beta56 / 2 Beta52 / 2 Beta57A / 1 Beta58A / 2 e906 / 4 e604 / 1 M88TG / 4 MD421 / 4 e604
 - Statiques : 2 OM7 / 2 OM5 / 1 D6 / 6 ATM350 / 2 Beta87A / 2 C535EB / 1 Beta91 / 2 Beta98H-C / 2 C414Bxls / 2 AE3000 / 2 AT4041 / 3 SM81LC / 4 KM184 / 2 SM87A
 - HF : 6 ULX-P4 / 3 ULX2-58 / 1 ULX2-B27A / 2 ULX-P4 / 2 ULX1 (émetteurs ceinture)
 - D.I : 13 AR133
- Patch de scène 48 lignes
 - 4 départs sous patch
 - 8 boîtiers 24 lignes
- 25 praticables noirs (2m x 1m), communs aux deux salles
 - Hauteur de 0m40 à 0m80
 - Kits roulettes freinées

LUMIÈRE

----- PUISSANCE -----

- 1 départ 277kW, POWERLOCK
- 4 départs 43 kW
- 18 départs 22 kW

----- MATÉRIEL -----

- Distributions :

Gradateurs numériques mobiles :

- AVOLITE, ART2000 Powercube (x4)
- R. JULIA, Digitour, 6x3kW (x2)

- Traitement de signaux :

Répartiteurs, amplificateurs de signaux DMX

4 x node ELC dmxLAN 6x

1 émetteurs DMX sans fil : ZERO 88, Zero Wire DMX

4 récepteurs DMX sans fil : ZERO 88, Zero Wire DMX

- Contrôle :

- MA LIGHTING, grandMA2 light **ou** grandMA2 ultra-light
- Convertisseur DMX/USB EMMTEC

- Sources :

Eclairages traditionnels :

R. JULIA, PC 310H 1000W/2000W (x20)

R. JULIA, Découpes 714 SX2 15/40° 2kW G22 (x9)

DTS, PAR 64 CP61 et 62 (x24)

FL1300 (x12)

Projecteurs asservis :

MARTIN Mac Quantum Profile (x12)

AYRTON Nandobeam S6 (x12)

LED I-PIX BB4 Wash light (x6)

Rampe d'ACL STUDIO DUE CS4 (x5)

Rampe de 10 MR16 230V/75W pilotage DMX512 (x10)

Générateur de brume MDG Atmosphère (x1)

Stroboscopes MARTIN Atomic 3000 DMX (x2)

Projecteurs d'expositions divers

VIDÉO

- Ecran blanc mat type polichinelle, motorisé, monté sur chariots de roulement
Dimension 10m x 7m.

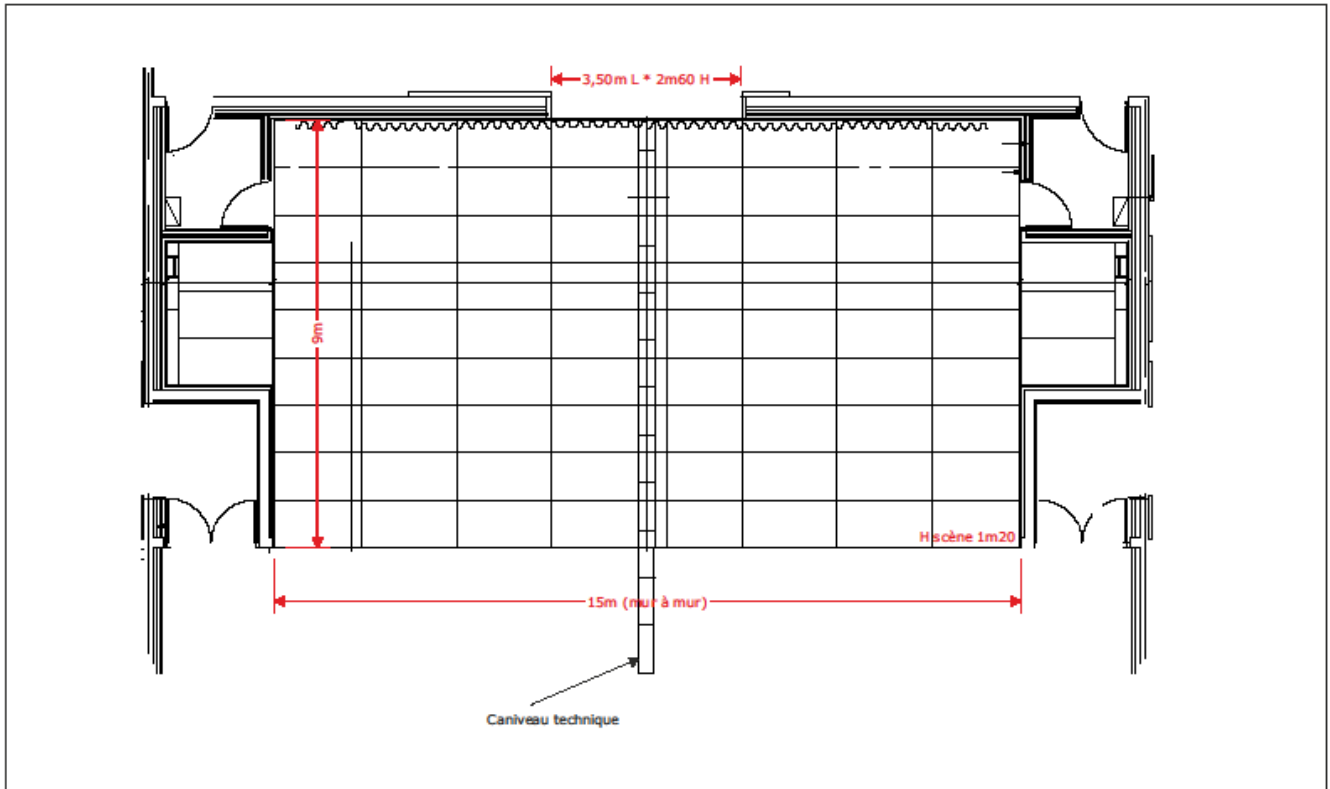
-----SYSTÈME MOBILE COMMUN AUX DEUX SALLES -----

- Système mobile commun aux deux salles :
 - 1 écran toile blanche mate + toile rétroprojection, dimension 4m x 3m
 - 1 écran toile blanche mate, + toile rétroprojection, dimension 3m x 2m
 - 2 projecteurs PANASONIC PT-DW 6300E (DLP, 1280x800, 6000 lumens)
 - 1 projecteurs 2600 lumens SANYO ultra grand angle

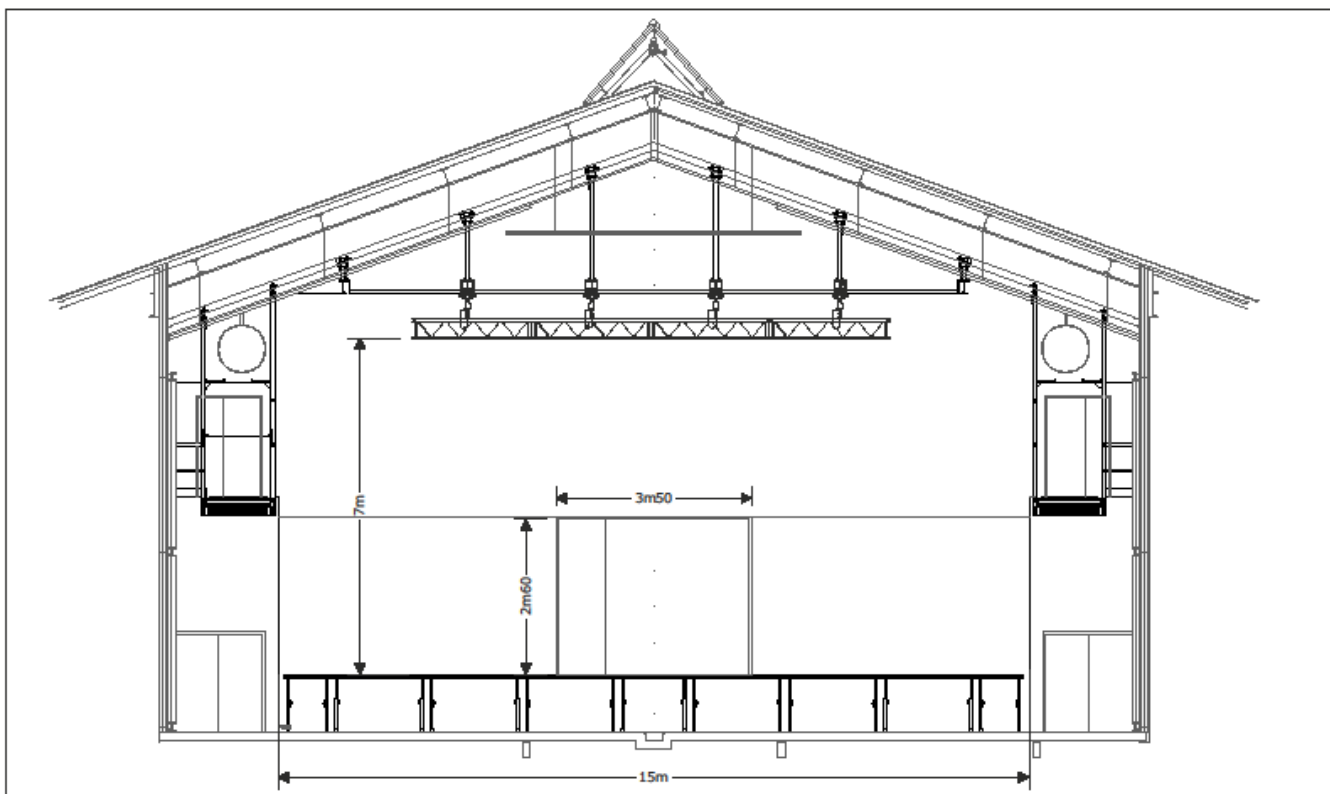
PLANS

Plans disponibles au format Autocad®.

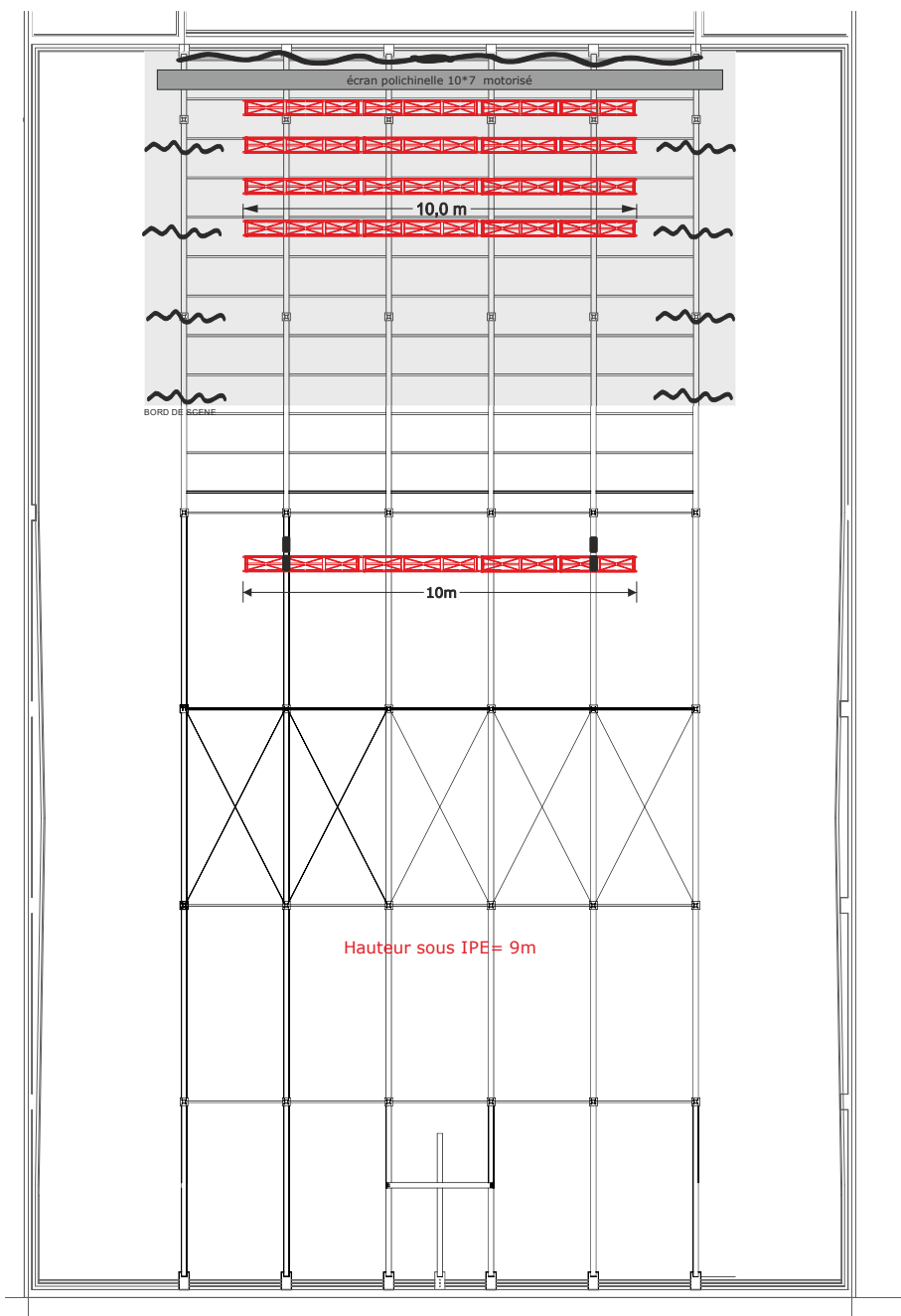
----- PLATEAU -----



----- COUPE SALLE -----



----- GRILL -----



Le 106
GRILL GRANDE SALLE
sans échelle

